



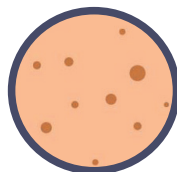
МЕЛАНОМА — ЗЛОКАЧЕСТВЕННАЯ ОПУХОЛЬ

На протяжении последних десятилетий наблюдается НЕУКЛОННЫЙ РОСТ ЗАБОЛЕВАЕМОСТИ. Эту тенденцию чаще всего объясняют возросшим воздействием ультрафиолетовых лучей и модой на загар.

В группе риска:



Диспластические невусы, крупные, неправильной формы родимые пятна (>5)



Обилие родимых пятен (>50 родинок)



Кожа светлая (восточно-европейский тип кожи, светочувствительность I и II типа)



Тяжелые солнечные ожоги до 14 лет

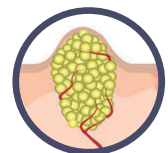


Отягощенный семейный анамнез (если у вас в семье были случаи меланомы риск возрастает в 8-13 раз)

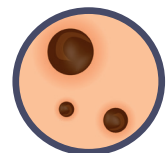


Рыжие волосы и веснушки

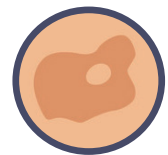
В диагностике помогает мнемоническое правило «ФИГАРО»:



Форма выпуклая – приподнятая над уровнем кожи, что лучше всего видно при боковом освещении



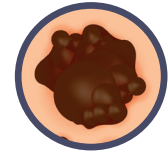
Изменение размеров, ускорение роста – один из важных признаков меланомы



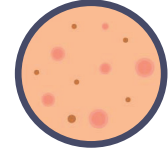
Границы неправильные – опухоль имеет «изрезанные» края



Асимметрия – одна половина опухоли не похожа на другую



Размеры крупные – обычно превышает размер карандаша (6,0 мм)



Окраска неравномерная – беспорядочно расположенные коричневые, черные, серые, розовые и белые участки

НАЛИЧИЕ ДАЖЕ ОДНОГО СИМПТОМА — ЭТО ПОВОД ОБРАТИТЬСЯ К ВРАЧУ!

Общие профилактические рекомендации:

* **ОГРАНИЧИТЬ** пребывание на пляже утренними (до 11:00) и вечерними (после 17:00) часами

* **ИЗБЕГАТЬ** посещение солярия



* **ИСПОЛЬЗОВАТЬ** солнцезащитные крема с высокой степенью защиты от ультрафиолетовых лучей

* **ИСПОЛЬЗОВАТЬ** солнцезащитные очки, головной убор, защищайте кожу одеждой

